

# Programme d'animations 2024



# Les animations tout au long de l'année 2024

## Février

Journée mondiale  
des zones humides

2 février 2024



### Embarquement : Grand-Lieu



**SORTIE GUIDÉE**

**Sam. 3 fév.**

**À 9h30 et 14h30, à Passay**

Lors de cette sortie en barque, accédez exceptionnellement à une partie du lac de Grand-Lieu. C'est l'occasion d'appréhender la dimension, la faune et la flore de cette zone humide protégée, remarquable par sa taille et la diversité de ses espèces.

Guidé par les gestionnaires des deux Réserves naturelles, que sont la [Fédération des chasseurs de Loire Atlantique](#) et la [Société Nationale de la Protection de la Nature](#), et par un pêcheur professionnel.

*Réservation : [observatoiregrandlieu@gmail.com](mailto:observatoiregrandlieu@gmail.com) / 02 40 89 59 25 /*

### Résilience Grand-Lieu



**PROJECTION**

**Sam. 17 fév.**

**À 14h30, salle des fêtes, à Saint-Lumine-de-Coutais**

Découvrez le nouveau film documentaire de [Daniel Brenon](#) sur le lac de Grand-Lieu et son bassin versant. La [SNPN](#), le [Syndicat de bassin versant Grand-Lieu Estuaire](#) et d'autres acteurs du territoire ont participé en apportant leur témoignage.

Séance suivie d'un temps d'échange et de convivialité. Cette projection est organisée par la [commune de Saint-Lumine-de-Coutais](#).

### Chassé-croisé historique et naturaliste dans le marais



**SORTIE GUIDÉE**

**Dim. 18 fév.**

**De 9h à 12h30, à Saint-Lumine-de-Coutais**

Profitez de la vue imprenable depuis le clocher de l'église et d'une balade en bordure des prairies humides pour plonger dans l'histoire du marais, où l'évolution du milieu naturel va de pair avec l'activité des Hommes. En limite de la Réserve naturelle, les oiseaux d'eau encore en hivernage se laisseront peut-être observer à la longue-vue et aux jumelles.

Guidé par [Michel Groisard](#), historien local, [les Binots](#) et [Christelle Priot](#), médiatrice de la Réserve naturelle nationale du lac de Grand-lieu. Prévoir 2 € pour la montée au clocher.

*Réservation : [rnn.grandlieu@snpn.fr](mailto:rnn.grandlieu@snpn.fr) / 02 40 32 62 81*

# Mars

## De la station d'épuration, aux berges de l'Ognon



**SORTIE GUIDÉE**

**Sam. 23 mar.**

**De 10h à 12h, à Pont Saint Martin**

Pour passer des eaux usées domestiques aux eaux propres... Comment gère-t-on ? Afin de tout savoir sur notre rôle dans la production des eaux usées et les moyens mis en œuvre par la collectivité, rendez-vous à la station d'épuration du « beau prêtre ». Suivi d'une balade au bord de l'Ognon, cours d'eau qui draine les eaux du territoire.

Cette sortie est guidée par la SAUR, la Réserve naturelle nationale du lac de Grand-Lieu et Grand Lieu Communauté.

Réservation : [rnn.grandlieu@snpn.fr](mailto:rnn.grandlieu@snpn.fr) / 02 40 32 62 81



## Bienvenues aux Jardins de Grand-Lieu



**SORTIE GUIDÉE**

**Sam. 23 mar.**

**De 14h30 à 16h30, à Saint-Aignan de Grand-Lieu**

Des terres cultivées au lac de Grand-Lieu, il n'y a que quelques pas et une pente, douce. Rencontrez **Jérémy Levacher**, maraicher des « Jardins de Grand-Lieu », producteur de légumes respectueux des Hommes et des milieux naturels en amont du lac. Plus loin, à Pierre Aiguë, découvrez un lac, sous pressions, mais grandiose avec **Christelle Priot**, médiatrice de la Réserve naturelle nationale du lac de Grand-Lieu.

Réservation : [rnn.grandlieu@snpn.fr](mailto:rnn.grandlieu@snpn.fr) / 02 40 32 62 81

# Mai

## Oiseaux nicheurs en vue



**SORTIE GUIDÉE**



World Migratory Bird Day

**Sam. 11 mai**

**De 9h à 12h, à Bouaye**

Pour la Journée mondiale des oiseaux migrateurs, affûtez votre regard et échangez avec les médiateurs pour tout connaître de la migration des oiseaux nicheurs de Grand-Lieu. Quelles sont les répercussions d'une ressource alimentaire fluctuante pour ces oiseaux ?

Au programme : visite du Pavillon, observations aux jumelles ou à longue-vue et balade le long du canal de l'Etier. Sortie payante en partenariat avec la Maison du lac de Grand-lieu.

Réservation : [contact@maisondulacdegrandlieu.com](mailto:contact@maisondulacdegrandlieu.com) / 02 28 25 19 07



# Balade floristique avant la nuit



**SORTIE GUIDÉE**

**Ven. 24 mai**

**De 20h à 22h, à Bouaye**

Dans une ambiance crépusculaire, partagez une balade dans les prairies et forêts humides du nord du lac. Observez la diversité végétale de ce site classé NATURA 2000 et découvrez un lac composé d'une mosaïque d'habitats.

Guidé par **Jean-Marc Gillier**, Directeur de la Réserve naturelle nationale du lac de Grand-lieu.

*Réservation : [rnn.grandlieu@snpn.fr](mailto:rnn.grandlieu@snpn.fr) / 02 40 32 62 81*

## Anguilla quizz



**ATELIER**

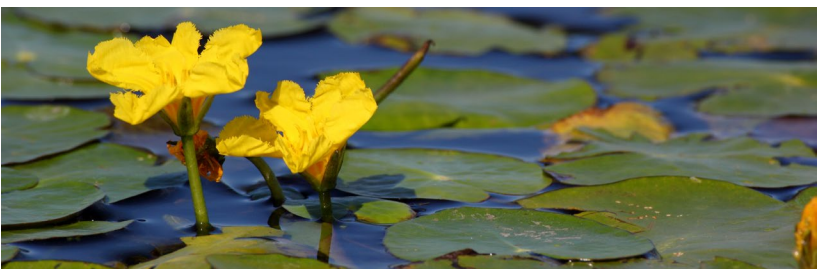
**Dim. 26 mai**

**De 10h à 17h, à Bouaye**

Mythique et mystérieuse, l'anguille d'Europe serpente et se faufile jusque dans les eaux de Grand-Lieu et au-delà... Saurez-vous déjouer les pièges de l'Anguilla quizz et sauver de l'extinction ce migrateur au long cours ?

Atelier jeu avec **Mathieu Becker** de la Fédération de pêche 44 et **Christelle Priot**, médiatrice de la Réserve naturelle nationale du lac de Grand-Lieu. Evènement *Fête de la nature* organisé localement par la **Maison du Lac de Grand-Lieu**.

*Réservation : [contact@maisondulacdegrandlieu.com](mailto:contact@maisondulacdegrandlieu.com) / 02 28 25 19 07*



## Juin



## Au grès des mares



**SORTIE GUIDÉE**

**Mar. 4 juin**

**De 19h à 21h30, à Saint-Philbert de Grand-Lieu**

A l'affût des bruits et des senteurs du crépuscule, observez, sentez, écoutez la faune cachée dans les mares et la forêt environnante. Dans le lit de la Boulogne, l'eau, jamais bien loin, structure les habitats.

Sortie guidée par **Antoine Jean**, animateur du CPIE Logne et Grand-Lieu et **Christelle Priot**, médiatrice de la Réserve naturelle nationale du lac de Grand-Lieu.

*Réservation : [rnn.grandlieu@snpn.fr](mailto:rnn.grandlieu@snpn.fr) / 02 40 32 62 81*

# Balade crépusculaire dans le marais



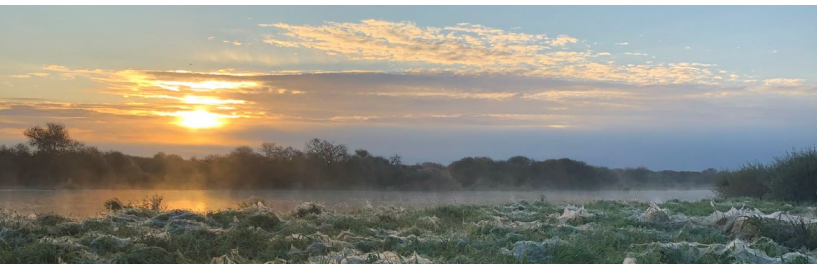
**SORTIE GUIDÉE**

**Mar. 11 juin**

**À 20h, à Saint-Mars-de-Coutais**

Guidés par **Erwan Brient**, agriculteur et éleveur bio à Saint-Mars-de-Coutais, **Hélène Langlois**, animatrice du CPIE Logne et Grand-Lieu et **Jean-Marc Gillier**, Directeur de la Réserve naturelle nationale du lac de Grand-Lieu, découvrez au fil de cette balade naturaliste comment agriculteurs et gestionnaire de la Réserve naturelle travaillent de concert pour entretenir le marais et relever le défi de contenir la perte de biodiversité dans ce joyau de nature.

*Réservation : [www.bit.ly/CPIEagenda](http://www.bit.ly/CPIEagenda).*



## Juillet

### Recherche Rosalie et autres insectes



**SORTIE GUIDÉE**

**Mer. 10 juil.**

**De 13h30 à 16h, à Bouaye**

Au plein cœur de l'été, ça fourmille d'insectes, dans les mares, les prairies, en forêt. C'est l'occasion d'ouvrir l'œil et de les repérer à différents stades de vie : adultes, nymphes, larves, œufs... et participez à l'enquête nationale menée par l'OPIE (Office Pour les Insectes et leur Environnement) pour améliorer la connaissance sur la Rosalie des Alpes. Ce grand longicorne bleu et noir se laissera-t-il observer émergeant d'un tronc ?

*Réservation : [rnn.grandlieu@snpn.fr](mailto:rnn.grandlieu@snpn.fr) / 02 40 32 62 81*

## Août

### Jeu MigrationS



**ATELIER**

**Dim. 18 août**

**À 10h30, 11h45, 14h30 et 16h, à Passay**

Lors de la Fête des pêcheurs, jouez et découvrez qui sont les poissons migrateurs amphihalins. Lamproies, anguilles, saumons... Comment passent-ils de l'eau douce à l'eau salée ? Pourquoi font-ils depuis la nuit des temps partie de notre patrimoine historique et naturel.

*Réservation : [rnn.grandlieu@snpn.fr](mailto:rnn.grandlieu@snpn.fr) / 02.40.32.62.81*

*Séance de 45 minutes, pour joueurs de 11 à 99 ans*

# Septembre

## Rendez-vous dans les coulisses de la Réserve naturelle



**SORTIE GUIDÉE**

**Dim. 22 sep.**

**À 10h et 13h30, à Bouaye**

Comptages, suivis, régulations... autant d'activités liées à la protection des espèces et des habitats. Pour la Journée du patrimoine, rencontrez le gestionnaire de la Réserve naturelle pour en savoir plus sur ses actions et remontez le temps. Si la cité d'Herbauges est bien engloutie, il reste des éléments prégnants dans le paysage pour suivre l'évolution du site de 1850 à nos jours. Au programme : balade le long du canal de l'Etier et visite du pavillon. Sortie guidée par **Philippe Gallais**, **Christelle Priot (SNPN)** et **la Maison du Lac de Grand-Lieu**.

*Réservation : [rnn.grandlieu@snpn.fr](mailto:rnn.grandlieu@snpn.fr) / 02.40.32.62.81*

# Octobre



## Jour de la nuit



**SORTIE GUIDÉE**

**Sam. 12 oct.**

**Dans la soirée, à Bouaye**

Tous les sens en éveil, plongez dans la nuit pour appréhender l'impact de la lumière artificielle sur les êtres vivants et l'observation du ciel nocturne. Au programme : balade nocturne, observation des insectes et du ciel.

Intervenants : **Atlas entomologique régional**, **ORION-ADACV**, **Société nationale de Protection de la Nature**, **Maison du Lac de Grand-Lieu**.

*Réservation : [contact@maisondulacdegrandlieu.com](mailto:contact@maisondulacdegrandlieu.com) / 02 28 25 19 07*

# Novembre

## Les frênes, des arbres pleins de vie



**SORTIE GUIDÉE**

**Sam. 16 nov.**

**De 9h30 à 12h30, à Saint-Lumine-de-Coutais**

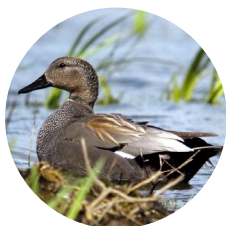
Observez de très près ces arbres souvent taillés en têtard qui bordent les chemins de campagne de Grand-Lieu. Découvrez ces écosystèmes à part entière où la vie foisonne, leur histoire liée à leurs usages et comment les entretenir.

Guides : **Payz'anes l'asso**, **SNPN**, **Mélanie Lataste** et **Michel Groisard**.

*Réservation : [payzaneslasso@asso-nature.fr](mailto:payzaneslasso@asso-nature.fr) / 06 09 95 44 84 / Sortie payante, accessibilité aux personnes à mobilité réduite.*



## A qui s'adresse ce programme ?



Aux familles, aux amis, aux passionnés de nature et curieux, désireux d'aborder la gestion du territoire en périphérie du lac de Grand-Lieu et des petites zones humides, l'état de la biodiversité du lac et de ses alentours.

Ce programme s'inscrit dans notre objectif de reconquête de la qualité du milieu. Organisé en périphérie de la Réserve naturelle, interdite d'accès, il respecte la quiétude du site indispensable à la conservation des espèces.



Sauf mention explicite les animations sont guidées par Christelle Priot, médiatrice de la Réserve naturelle nationale du lac de Grand-Lieu.

**Suivez le programme sur [www.snpn.com](http://www.snpn.com)**



**SORTIE**



**ATELIER**



**PROJECTION**

*Merci aux partenaires et acteurs impliqués pour la mise en œuvre de ce programme soutenu par :*





Réserve naturelle nationale  
LAC DE GRAND-LIEU

## Qui sommes-nous ?

Créée en 1980, la **Réserve naturelle nationale du lac de Grand-Lieu** est un espace naturel de 2 700 hectares protégé par Décret Ministériel.

Cette Réserve naturelle nationale est gérée par la **Société nationale de protection de la nature** (SNPN) conformément à un plan de gestion réalisé en concertation avec les acteurs du territoire et validé par l'Etat.

Sa vaste zone centrale en eau, ses herbiers flottants de nénuphars, roselières boisées et prairies inondables, constituent un ensemble lacustre d'importance internationale aux équilibres fragiles et menacés.

Nos missions sont de veiller à la protection du site, à la conservation et au suivi des espèces, à la gestion des habitats, et plus globalement à la préservation du bon état écologique du lac.

## Soutenez les actions de la SNPN



Pour en savoir plus sur la SNPN et soutenir ses actions, faire du bénévolat et adhérer, rendez-vous sur notre nouveau site internet : [snpn.com](http://snpn.com)

### Nous contacter

Société nationale de protection de la nature  
Réserve naturelle nationale du lac de Grand-Lieu  
La Chaussée - 44830 Bouaye

[rnn.grandlieu@snpn.fr](mailto:rnn.grandlieu@snpn.fr) - 02 40 32 62 81